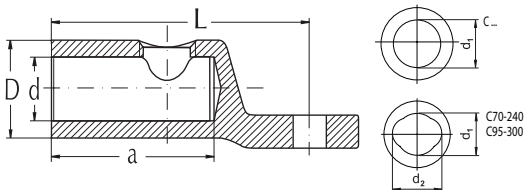


GPH® Schraubkabelschuh bis 52 kV, zentrisch mit Abreißkopfschrauben und Querrillen

GPH® Mechanical Cable Lug up to 52 kV, centric with shear-off-head bolts and transverse grooving



C95-300



Werkstoff:

Verbinderkörper: Alu-Legierung
Schrauben: Messing, galvanisch verzinkt, mit Innen- u. Außen-sechskant bzw. Alu-Legierung

Material:

Connector Body: high strength aluminum alloy
Bolts: brass, tin-plated, with inner and outer hexagon or aluminum alloy

Oberfläche:

Verbinderkörper: galvanisch verzinkt

Surface:

Connector Body: tin-plated

Zentrierung:

zur Leiterzentrierung liegen Zentrierringe bzw. Zentriereinlagen bei

Centering:

center rings or inserts are enclosed for centric conductor positioning

Die Verbinder sind mit Kontaktfett gefüllt und in Plastikfolie eingeschweißt.

Connectors filled with compound and sealed in plastic.

Listen-Nr. Cat. no.	AL in mm ² AL in mm ²			CU in mm ² CU in mm ²		Anzahl der Schrauben Number of bolts	Maße in mm Dimensions mm				Laschenbohrung mm Palm hole mm	Werkzeug Außen- & Innen-Sechskant Tool/ outer and inner hexagon
	rm(v) round stranded	re round solid	sm sector stranded	rm(v) round stranded	sm sector stranded		L	d ₁	D	a		
C16-95 x 12	16-95	16-95	25-70	16-95	25-70	1	60	12,5	24	32	13	SW10 & SW6
C16-95 x 16											17	
C25-150 x 12	25-150	25-150	35-120	25-120	35-120	1	79	15,5	30	35	13	SW10 & SW6
C25-150 x 16											17	
C70-240 x 12	70-240	70-240	70-240	70-240	70-240	2	93,5	22 ¹⁾	35	56	13	SW13 & SW6
C70-240 x 16											17	
C95-240 x 12	95-240	95-240	95-185	95-240	95-185	2	95	20	33	56	13	SW13 & SW6
C95-240 x 16											17	
C95-300 x 12	95-300	95-300	95-240	70-300	70-240	2	105	23 ¹⁾	36	67	13	SW13 & SW8
C95-300 x 16											17	
C120-300 x 12	120-300	120-300	120-240	120-300	120-240	2	105	25	38	67	13	SW19 & SW6
C120-300 x 16											17	
C185-400 x 12	185-400	185-400	185-300	185-400	185-300	3	120	26	42	82	13	SW19 & SW6
C185-400 x 16											17	
C300-500 x 12	300-500	300-500	300-400	300-500	300-400	3	130	34	52	94	13	SW19 & SW8
C300-500 x 16											17	
C300-500 x 20											21	
C400-630 x 12	400-630	400-630	400-500	400-630	400-500	3	130	34	52	94	13	SW19 & SW8
C400-630 x 16											17	
C400-630 x 20											21	
C630-1000 x 20 ²⁾	630-1000	630-1000		630-1000		4	165	41	65	105	21	SW19 & SW8
C800-1200 x 20 ²⁾	800-1200	630-1200		630-1000		4	170	45	72	105	21	SW22 & SW8

¹⁾ Maß d₂ = 26 mm

²⁾ Leiterzentrierung durch Zentriereinlagen
Andere Laschenbohrungen auf Anfrage.

¹⁾ Dimension d₂ = 26 mm

²⁾ Centric conductor positioning by center inserts
Other palm holes on request.

Bitte technische Informationen auf Katalogseite D-0 beachten.

Please note technical information on catalogue page D-0.

Nexans Power Accessories Germany GmbH • Ferdinand-Porsche-Str. 12 • 95028 Hof/Saale • Tel.: +49 9281 8306-0
info.power-accessories@nexans.com • www.nexans-power-accessories.com