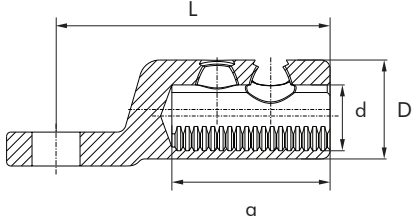


GPH® Schraubkabelschuh 0,6/1 kV mit Sektorkanal und Abreißkopfschrauben

GPH® Mechanical Cable Lug 0.6/1 kV
with sector channel and shear-off-head bolts



D50-240 x 16 SK-V-K



Verbinderkörper

Werkstoff: Alu-Legierung

Oberfläche:

D...-V: galvanisch verzinkt

Schrauben

Werkstoff: Alu-Legierung

Oberfläche: blank

Ausführung:

D...-K: mit Abreißkopf-
schrauben

Connector Body

Material: high strength aluminum alloy

Surface:

D...-V: tin-plated

Bolts

Material: high strength aluminum alloy

Surface: uncoated

Type:

D...-K: with shear-off-head bolts

Listen-Nr. Cat. no.	AL in mm ² nach EN 60228 AL in mm ² acc. to EN 60228,				CU in mm ² nach EN 60228 CU in mm ² acc. to EN 60228			CU Klasse 5 in mm ² nach EN 60228 CU class 5 in mm ² acc. to EN 60228		Maße in mm Dimensions mm				Werkzeug Außen- & Innen- Sechskant Tool/outer and inner hexagon
	rm round strand.	sm sector strand.	re round solid	se sector solid	rm round strand.	sm sector strand.	re round solid	ohne Hülse without contact sleeve	mit Hülse with contact sleeve	L	D	d	a	
D1,5-35 x 8 SK-V-K ²⁾	10-35	35	10-35	35	1,5-35	35	1,5-35	1,5-35		40	16	9,0	16	SW5 ¹⁾
D1,5-35 x 10 SK-V-K ²⁾														
D10-35 x 8 SK-V-K ²⁾	10-35	35	10-35	35	10-35	35	10-35	10-35		40	16	9,0	16	SW8
D10-35 x 10 SK-V-K ²⁾														
D25-50 x 10 SK-V-K	25-50	35-50	25-50	35-50	25-50	35-50	25-35	50	25-35 ⁵⁾	40	18	10,0	16	SW8
D25-50 x 12 SK-V-K														
D4-50 x 10 SK-V-K	10-50	35-50	10-50	35-50	4-50	35-50	4-35	50	4-35 ⁵⁾	40	18	10,0	16	SW5 ¹⁾
D4-50 x 12 SK-V-K														
D16-95 x 10 SK-V-K	16-95	35-95	19-95	35-95	16-95	35-95	16-35	95	16-70 ⁵⁾	52	25	14,0	24	SW10
D16-95 x 12 SK-V-K														
D25-150 x 12 SK-V-K	25-150	35-150	25-150	35-150	25-150	35-150	16-35	120-150	25-95 ⁵⁾	60	28	17,0	31	SW6 ^{1) 3)}
D25-150 x 16 SK-V-K														
D35-150 x 12 SK-V-K	35-150	35-150	50-150	50-150	35-150	35-150	35	120-150	35-95 ⁵⁾	60	28	17,0	31	SW13 ³⁾
D35-150 x 16 SK-V-K														
D50-240 x 12 SK-V-K ⁴⁾	50-240	50-240	50-240	50-240	50-240	50-240		240	50-185 ⁵⁾	97	35	22,0	56	SW8 ¹⁾
D50-240 x 16 SK-V-K ⁴⁾														
D120-240 x 12 SK-V-K ⁴⁾	120-240	120-240	120-240	120-240	120-240	120-240		240	120-185 ⁵⁾	97	35	22,0	56	SW13
D120-240 x 16 SK-V-K ⁴⁾														
D150-300 x 12 SK-V-K ⁴⁾	150-300	150-300	150-300	150-300	150-240	150-240				105	38	23,0	60	SW13
D150-300 x 16 SK-V-K ⁴⁾														

¹⁾ Zweifach-Abreißkopfschraube

²⁾ Ohne Sektorkanal

³⁾ Schraube, Messing (verzinkt)

⁴⁾ Mit zwei Abreißkopfschrauben

⁵⁾ Kontakthülsen auf Anfrage erhältlich

Andere Laschenbohrungen auf Anfrage.

¹⁾ Double shear-off-head bolt

²⁾ Without sector channel

³⁾ Bolt, brass (tin-plated)

⁴⁾ With two shear-off-head bolts

⁵⁾ Contact sleeves available on request

Other palm holes on request.

Bitte technische Informationen auf Katalogseite D-0 beachten.

Please note technical information on catalogue page D-0.

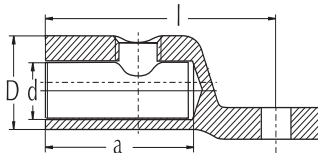
Nexans Power Accessories Germany GmbH • Ferdinand-Porsche-Str. 12 • 95028 Hof/Saale • Tel.: +49 9281 8306-0
info.power-accessories@nexans.com • www.nexans-power-accessories.com

GPH® Schraubkabelschuh 0,6/1 kV, exzentrisch mit 1 oder 2 Abreißkopfschrauben

GPH® Mechanical Cable Lug 0.6/1 kV, excentric with 1 or 2 shear-off-head bolts



2595/1 SK-V-K



Werkstoff:

Verbinderkörper: Alu-Legierung
Schrauben: Messing, galvanisch verzinkt

Oberfläche:

Verbinderkörper: galvanisch verzinkt

Material:

Connector Body: high strength aluminum alloy
Bolts: brass, tin-plated

Surface:

Connector Body: tin-plated

Listen-Nr. Cat. no.	AL in mm ² nach VDE 0295 AL in mm ² acc. to VDE 0295				CU in mm ² nach VDE 0295 CU in mm ² acc. to VDE 0295			Maße in mm Dimensions mm				Laschenbohrung mm Palm hole mm	Werkzeug Außen- & Innen-Sechskant Tool/ outer and inner hexagon
	rm round stranded	sm sector stranded	re round solid	se sector solid	rm round stranded	sm sector stranded	re round solid	a	d	D	L		
625/1 x 12 SK-V-K	10-35	16-25	6-35	16-35	10-25	16-25	4-25	18	9	16	40	13	SW8
2595/1 x 12 SK-V-K	25-95	25-95	25-95	25-95	25-95	25-95	10-35	32,5	14	28	60	13	SW10
25185/2 x 12 SK-V-K	35-185	35-185 ¹⁾	25-185	35-185 ¹⁾	25-150	25-150	25-35	56	21	33	95	13	SW13
120240/2 x 12 SK-V-K	120-240	120-240 ¹⁾	120-185	120-185	120-185	120-185		64	23	38	105	13	SW17

¹⁾ rundgedrückt

Alle aufgeführten Positionen für Anschluss an Bolzen M12; andere Laschenbohrungen auf Anfrage.

Bitte technische Informationen auf Katalogseite D-0 beachten.

¹⁾ round pressed

All items for connection onto bolt M12; other palm hole diameters on request.

Please note technical information on catalogue page D-0.