

GPH® Schraubverbinder 0,6/1 kV mit Sektorkanal, Madenschrauben oder Abreißkopfschrauben

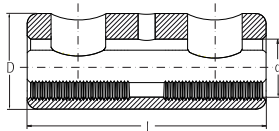
GPH® Mechanical Connector 0.6/1 kV with sector channel, hexagon socket bolts or shear-off-head bolts



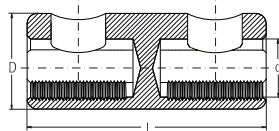
D25-185 SV-T-V-K

D1,5-16 SV-S-V-K

D...-S



D...-T



Verbinderkörper

Werkstoff: Alu-Legierung

Ausführung:

D...-S: mit Sichtloch

D...-T: mit Trennsteg

Oberfläche:

D...-V: galvanisch verzinkt

Connector Body

Material: high strength aluminum alloy

Type:

D...-S: with inspection hole

D...-T: with oil stop

Surface:

D...-V: tin-plated

Schrauben

Werkstoff: Alu-Legierung

Oberfläche: blank

Ausführung:

D...: mit Madenschrauben

D...-K: mit Abreißkopfschrauben

Bolts

Material: high strength aluminum alloy

Surface:

uncoated

Type:

D...: with hexagon socket bolts

D...-K: with shear-off-head bolts

Listen-Nr. Cat. no.	AL in mm ² nach EN 60228 AL in mm ² acc. to EN 60228				CU in mm ² nach EN 60228 CU in mm ² acc. to EN 60228			CU Klasse 5 in mm ² nach EN 60228 CU class 5 in mm ² acc. to EN 60228		Maße in mm Dimensions mm			Werkzeug Außen- & Innen- Sechskant Tool/outer and inner hexagon	
	rm round strand.	sm sector strand.	re round solid	se sector solid	rm round strand.	sm sector strand.	re round solid	ohne Hülse without contact sleeve	mit Hülse with contact sleeve	L	D	d	Abscher- schraube shear-off- head bolt	Maden- schraube hexagon socket bolt
D1,5-16 SV(-T/-S)-V-K ^{1),3)}	10-16		10-16		1,5-16		1,5-16	1,5-16		30	12	6,1	SW8	
D1,5-16 SV(-T/-S)-V ^{1),3)}					1,5-16		1,5-16	1,5-16		30	12	6,1		SW3 ⁴⁾
D1,5-35 SV(-T/-S)-V-K ³⁾	10-35	35	10-35	35	1,5-35	35	1,5-35	1,5-35		36	16	9,0	SW5 ²⁾	
D10-35 SV(-T/-S)-V(-K) ³⁾	10-35	35	10-35	35	10-35	35	10-35	10-35		36	16	9,0	SW8	SW5
D25-50 SV(-T/-S)-V(-K)	25-50	35-50	25-50	35-50	25-50	35-50	25-35	50	25-35 ⁷⁾	36	18	10,0	SW8	SW5
D4-50 SV(-T/-S)-V-K	10-50	35-50	10-50	35-50	4-50	35-50	4-35	50	4-35 ⁷⁾	36	18	10,0	SW5 ²⁾	
D16-95 SV(-T/-S)-V(-K)	16-95	35-95	16-95	35-95	16-95	35-95	16-35	95	16-70 ⁷⁾	55	25	14,0	SW10	SW6
D25-150 SV(-T/-S)-V-K	25-150	35-150	25-150	35-150	25-150	35-150	16-35	120-150	25-95 ⁷⁾	70	28	17,0	SW6 ^{2) 5)}	
D35-150 SV(-T/-S)-V(-K)	35-150	35-150	50-150	50-150	35-150	35-150	35	120-150	35-95 ⁷⁾	70	28	17,0	SW13 ⁵⁾	SW6 ⁵⁾
D25-185 SV(-T/-S)-V-K ⁶⁾	25-185	35-185	25-185	35-185	25-185	35-185	25-35	150	25-120 ⁷⁾	80	32	19,0	SW6 ²⁾	
D70-185 SV(-T/-S)-V(-K) ⁶⁾	70-185	70-185	70-185	70-185	70-185	70-185		150-185	70-120 ⁷⁾	80	32	19,0	SW13	SW6
D50-240 SV(-T/-S)-V-K ⁶⁾	50-240	50-240	50-240	50-240	50-240	50-240		240	50-185 ⁷⁾	120	35	22,0	SW8 ²⁾	
D120-240 SV(-T/-S)-V(-K) ⁶⁾	120-240	120-240	120-240	120-240	120-240	120-240		240	120-185 ⁷⁾	120	35	22,0	SW13	SW6
D150-300 SV(-T/-S)-V(-K) ⁶⁾	150-300	150-300	150-300	150-300	150-240	150-240				128	38	23,0	SW13	SW8

¹⁾ Verbinderkörper: Messing

⁵⁾ Schraube, Messing (verzinkt)

¹⁾ Connector Body: brass

⁵⁾ Bolt, brass (tin-plated)

²⁾ Zweifach-Abreißkopfschraube

⁶⁾ Mit vier Abreißkopfschrauben

²⁾ Double shear-off-head bolt

⁶⁾ With four shear-off-head bolts

³⁾ Ohne Sektorkanal

⁷⁾ Kontakthülsen auf Anfrage

³⁾ Without sector channel

⁷⁾ Contact sleeves available on request

⁴⁾ Madenschraube, Stahl

erhältlich

⁴⁾ Hexagon socket bolt, steel

Bitte technische Informationen auf Katalogseite D-0 beachten.

Please note technical information on catalogue page D-0.

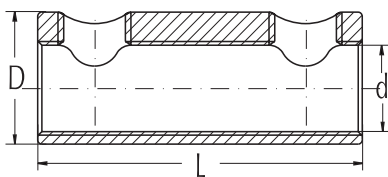
GPH® Schraubverbinder 0,6/1 kV mit 2 Madenschrauben oder 2 Abreißkopfschrauben

GPH® Mechanical Connector 0.6/1 kV

with 2 hexagon socket bolts or 2 shear-off-head bolts



625 SV-S-V 25150 SV-V-K



Werkstoff:

SV-...: Verbinderkörper: Alu-Legierung
MS-...: Verbinderkörper: Messing
Schrauben: Messing, galvanisch verzinkt

Oberfläche:

SV-...: Verbinderkörper: blank

SV-V-...:

Verbinderkörper: galvanisch verzinkt

Schrauben:

SV-...: mit 2 Madenschrauben
SV-K-...: mit 2 Abreißkopfschrauben

Verbinderkörper:

SV-S-...: Sichtloch quer zur Leiterbohrung

Material:

SV-...: Connector Body: high strength aluminum alloy
MS-...: Connector Body: brass
Bolts: brass, tin-plated

Surface:

SV-...: Connector Body: uncoated

SV-V-...:

Connector Body: tin-plated

Bolts:

SV-...: with 2 hexagon socket bolts
SV-K-...: with 2 shear-off-head bolts

Connector Body:

SV-S-...: inspection hole in the middle of the connector body

Listen-Nr. Cat. no.		AL in mm ² nach VDE 0295 AL in mm ² acc. to VDE 0295				CU in mm ² nach VDE 0295 CU in mm ² acc. to VDE 0295			Maße in mm Dimensions mm			Drehmoment Nm Torque moment in Nm	Werkzeug Außen- & Innen-Sechskant Tool/ outer and inner hexagon
blank uncoated	verzinkt tin-plated	rm round strand.	sm sector strand.	re round solid	se sector solid	rm round strand.	sm sector strand.	re round solid	L	D	d		
	416 MS-S-V	4-16		4-16		2,5-16		2,5-16	40	12	6,7	3	- / SW3
	416 MS-S-V-K	4-16		4-16		2,5-16		2,5-16	40	12	6,7		SW8 /-
625 SV	625 SV-V	10-35	16-25	6-35	16-35	10-25	16-25	4-25	40	17	9,4	6	- / SW4
625 SV-S	625 SV-S-V	10-35	16-25	6-35	16-35	10-25	16-25	4-25	40	17	9,4	6	- / SW4
625 SV-S-K	625 SV-S-V-K	10-35	16-25	6-35	16-35	10-25	16-25	4-25	40	17	9,4		SW8 /-
635 SV-S-K	635 SV-S-V-K	10-35	16-25	6-50	16-50 ¹⁾	10-25	16-25	4-25	40	16	9,2		SW8 /-
1650 SV-S	1650 SV-S-V	16-50	16-50	16-50	16-50	16-50	16-50	10-35	55	21	11	12	- / SW5
1650 SV-S-K	1650 SV-S-V-K	16-50	16-50	16-50	16-50	16-50	16-50	10-35	55	21	11		SW10 /-
2595 SV	2595 SV-V	25-95	25-95	25-95	25-95	25-95	25-95	10-35	55	25	14	12	- / SW5
2595 SV-S	2595 SV-S-V	25-95	25-95	25-95	25-95	25-95	25-95	10-35	55	25	14	12	- / SW5
2595 SV-S-K	2595 SV-S-V-K	25-95	25-95	25-95	25-95	25-95	25-95	10-35	55	25	14		SW10 /-
25150 SV-K	25150 SV-V-K	25-150	25-120	25-150	25-150	25-120	25-120	16-35	70	28	17,5		SW13 & SW6
	35150 SV-V-K	35-150	35-120	35-150	35-150	35-120	35-120	25-35	70	28	17,5		SW13 /-
25185 SV	25185 SV-V	35-185	35-185	25-185	35-185	25-150	25-150	25-35	80	35	21	20	- / SW6
25185 SV-K	25185 SV-V-K	35-185	35-185	25-185	35-185	25-150	25-150	25-35	80	35	21		SW13 /-
25185 SV 32	25185 SV-V 32	35-185	35-150	25-150	35-150	25-150	25-150	25-35	80	32	21	20	- / SW6
25185 SV-K 32	25185 SV-V-K 32	35-185	35-150	25-150	35-150	25-150	25-150	25-35	80	32	21		SW13 /-
25185 SV-S 32	25185 SV-S-V 32	35-185	35-150	25-150	35-150	25-150	25-150	25-35	80	32	21	20	- / SW6
25185 SV-S-K 32	25185 SV-S-V-K 32	35-185	35-150	25-150	35-150	25-150	25-150	25-35	80	32	21		SW13 /-

¹⁾ rundgedrückt

¹⁾ round pressed

Bitte technische Informationen auf Katalogseite D-0 beachten.

Please note technical information on catalogue page D-0.

Nexans Power Accessories Germany GmbH • Ferdinand-Porsche-Str. 12 • 95028 Hof/Saale • Tel.: +49 9281 8306-0
info.power-accessories@nexans.com • www.nexans-power-accessories.com

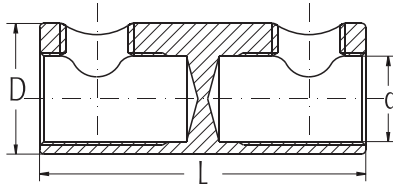
GPH® Schraubverbinder 0,6/1 kV mit 2 Madenschrauben oder 2 Abreißkopfschrauben und Trennsteg

GPH® Mechanical Connector 0.6/1 kV with 2 hexagon socket bolts or 2 shear-off-head bolts and oil stop



625 SV-T-V

2595 SV-T-K



Werkstoff:

SV-...: Verbinderkörper: Alu-Legierung
MS-...: Verbinderkörper: Messing
Schrauben: Messing, galvanisch verzinkt

Oberfläche:

SV-T-...: Verbinderkörper: blank

SV-T-V-...:

Verbinderkörper: galvanisch verzinkt

Schrauben:

SV-T-...: mit 2 Madenschrauben
SV-T-K-...: mit 2 Abreißkopfschrauben

Material:

SV-...: Connector Body: high strength aluminum alloy

MS-...: Connector Body: brass
Bolts: brass, tin-plated

Surface:

SV-T-...: Connector Body: uncoated

SV-T-V-...:

Connector Body: tin-plated

Bolts:

SV-T-...: with 2 hexagon socket bolts
SV-T-K-...: with 2 shear-off-head bolts

Listen-Nr. Cat. no.		AL in mm ² nach VDE 0295 AL in mm ² acc. to VDE 0295				CU in mm ² nach VDE 0295 CU in mm ² acc. to VDE 0295			Maße in mm Dimensions mm			Drehmoment Nm Torque moment in Nm	Werkzeug Außen- & Innen-Sechskant Tool/ outer and inner hexagon
blank uncoated	verzinkt tin-plated	rm round stranded	sm sector stranded	re round solid	se sector solid	rm round stranded	sm sector stranded	re round solid	L	D	d		
	416 MS-T-V	4-16		4-16		2,5-16		2,5-16	40	12	6,7	3	- / SW3
	416 MS-T-V-K	4-16		4-16		2,5-16		2,5-16	40	12	6,7		SW8 /-
625 SV-T	625 SV-T-V	10-35	16-25	6-35	16-35	10-25	16-25	4-25	40	16	9,0	6	- / SW4
625 SV-T-K	625 SV-T-V-K	10-35	16-25	6-35	16-35	10-25	16-25	4-25	40	16	9,0		SW8 /-
635 SV-T-K	635 SV-T-V-K	10-35	16-25	6-50	16-50 ¹⁾	10-25	16-25	4-25	40	16	9,2		SW8 /-
1650 SV-T	1650 SV-T-V	16-50	16-50	16-50	16-50	16-50	16-50	10-35	55	21	11	12	- / SW5
1650 SV-T-K	1650 SV-T-V-K	16-50	16-50	16-50	16-50	16-50	16-50	10-35	55	21	11		SW13 /-
2595 SV-T	2595 SV-T-V	25-95	25-95	25-95	25-95	25-95	25-95	10-35	55	25	14	12	- / SW5
2595 SV-T-K	2595 SV-T-V-K	25-95	25-95	25-95	25-95	25-95	25-95	10-35	55	25	14		SW10 /-
25150 SV-T-K	25150 SV-T-V-K	25-150	25-120	25-150	25-150	25-120	25-120	16-35	70	28	17,5		SW13 & SW6
	35150 SV-T-V-K	35-150	35-120	35-150	35-150	35-120	35-120	25-35	70	28	17,5		SW13 /-
25185 SV-T	25185 SV-T-V	35-185	35-185	25-185	35-185 ¹⁾	25-150	25-150	25-35	80	35	21	20	- / SW6
25185 SV-T-K	25185 SV-T-V-K	35-185	35-185	25-185	35-185 ¹⁾	25-150	25-150	25-35	80	35	21		SW13 /-
25185 SV-T 32	25185 SV-T-V 32	35-185	35-150	25-150	35-150	25-150	25-150	25-35	80	32	21	20	- / SW6
25185 SV-T-K 32	25185 SV-T-V-K 32	35-185	35-150	25-150	35-150	25-150	25-150	25-35	80	32	21		SW13 /-

¹⁾ rundgedrückt

¹⁾ round pressed

Bitte technische Informationen auf Katalogseite D-0 beachten.

Please note technical information on catalogue page D-0.

Nexans Power Accessories Germany GmbH • Ferdinand-Porsche-Str. 12 • 95028 Hof/Saale • Tel.: +49 9281 8306-0
info.power-accessories@nexans.com • www.nexans-power-accessories.com

GPH® Schraubverbinder 0,6/1 kV mit 2 oder 4 Abreißkopfschrauben

GPH® Mechanical Connector 0.6/1 kV
with 2 or 4 shear-off-head bolts



Leiterbohrung mit Quer- und Längsrillen

conductor barrel with longitudinal and transverse grooving

Werkstoff:

Verbinderkörper: Alu-Legierung
Schrauben: Messing,
galvanisch verzinkt

Materials:

Connector Body: high strength
aluminum alloy
Bolts: brass, tin-plated

Oberfläche:

SE ... K:
Verbinderkörper: blank

Surface:

SE ... K:
Connector Body: uncoated

SE ... V-K:

Verbinderkörper: galvanisch verzinkt

SE ... V-K:

Connector Body: tin-plated

SE ... V-I-K:

Verbinderkörper: galvanisch verzinkt
und teilisoliert

SE ... V-I-K:

Connector Body: tin-plated
partially insulated

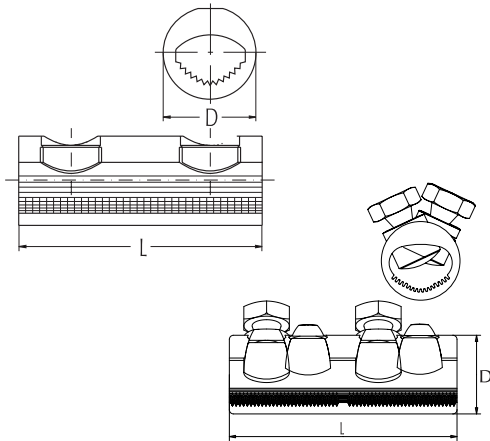
Verbinderkörper:

SE ...: ohne Trennsteg
SE ... T- ...: mit Trennsteg

Connector Body:

SE ...: without oil stop
SE ... T- ...: with oil stop

SE25150 V-K SE150300 T-V-K



Listen-Nr. Cat. no.		AL in mm ² nach VDE 0295 AL in mm ² acc. to VDE 0295				CU in mm ² nach VDE 0295 CU in mm ² acc. to VDE 0295			Maße in mm Dimensions mm		Werkzeug Außen- & Innen- Sechskant Tool/ outer and inner hexagon
blank uncoated	verzinkt tin-plated	rm round stranded	sm sector stranded	re round solid	se sector solid	rm round stranded	sm sector stranded	re round solid	L	D	
	SE1650 MS-V-K ¹⁾	16-50	16-50	16-50	16-50	16-50	16-50	16-35	40	18,5	SW10 /-
	SE1650 T-V-K	16-50	16-50	16-50	16-50	16-50	16-50	16-35	40	18,5	SW10 /-
SE25150 K	SE25150 V-K	25-120	25-120	25-120	25-150	25-95	25-120	16-35	70	26,5	- / SW6
SE25150 T-K	SE25150 T-V-K	25-120	25-120	25-120	25-150	25-95	25-120	16-35	70	26,5	- / SW6
	SE25150 T-V-I-K	25-120	25-120	25-120	25-150	25-95	25-120	16-35	75	31,5	- / SW6
SE25150 SM-T-K	SE25150 SM-T-V-K	25-150	25-150	25-150	25-185	16-150	25-150	10-25	80	30,0	- / SW6
	SE25150 SM-T-V-I-K	25-150	25-150	25-150	25-185	16-150	25-150	10-25	85	35,0	- / SW6
SE150300 K	SE150300 V-K	120-300	120-300	120-300	120-300	95-300	95-300		110	38,0	SW19 & SW6
SE150300 T-K	SE150300 T-V-K	120-300	120-300	120-300	120-300	95-300	95-300		120	38,0	SW19 & SW6

¹⁾ Verbinderkörper: Messing

¹⁾ Connector Body: brass

Hinweis: Für die Verbindungen von Al- und Cu- bzw. Cu- und Cu-Kabel empfehlen wir die verzinkte Ausführung.

Note: For the connection of Al to Cu and Cu to Cu cables we recommend the use of tin-plated connectors.

Bitte technische Informationen auf Katalogseite D-0 beachten.

Please note technical information on catalogue page D-0.

Nexans Power Accessories Germany GmbH • Ferdinand-Porsche-Str. 12 • 95028 Hof/Saale • Tel.: +49 9281 8306-0
info.power-accessories@nexans.com • www.nexans-power-accessories.com