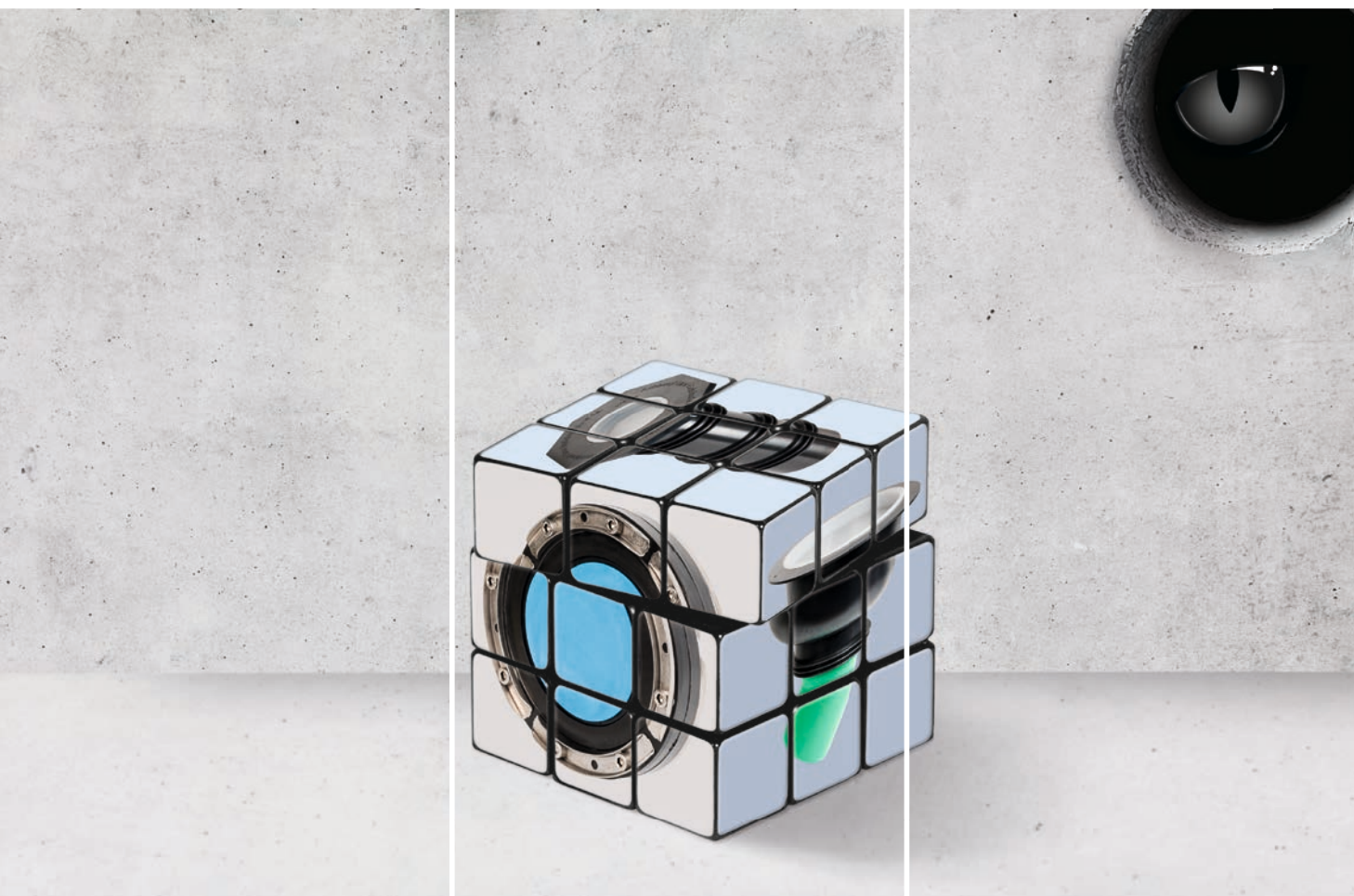


Vedno. Varno. Vodotesno.



Kot bi mignil do tesne kleti

Pregled tesnilnih sistemov za
stene in talne plošče

Zidna vodna zapora in več - za stenski prehod

Bistvena razlika



Pri običajnih stenskih prehodih v izvedbi z dvojnimi vtičnimi mufami se ob vstavitvi konca talne kanalizacijske cevi (KG-cevi) na zunanji strani stavbe prekine "smer pretoka". V primeru manjših poseданj, ki jih v tem delovnem območju ni mogoče izključiti, pri tem nastane "stični rob". Na tem robu se kopičijo obloge, ki po daljšem času lahko "zamašijo" kanalizacijski sistem.

Zgradba manšete UDM preprečuje prekinitev "smeri pretoka". V primeru manjših poseданj, ki jih v tem delovnem območju ni mogoče povsem izključiti, ne nastane "stični rob". Posledica: Obloge se ne kopičijo in funkcija odvajanja ni motena. Vgrajena prirobnica omogoča nanos površinskih tesnil na osnovi standarda DIN 18195, 4. del.

Enostavna izvedba stenskega prehoda, na mestu samem, v manj kot 5 minutah



Univerzalna uvodnica UDM



Koda izdelka:
UDM (D)/X (- KG 2000)



UDM v betonski steni z zunanjim tesnjenjem

Lastnosti in tehniški podatki:

- Uporaba: DIN 18195, 4. del, vodotesni beton, razred obremenitve 1
- preizkušeno s strani MPA
- slepo tesnjeno in pripravljeno za vgradnjo, vodotesno takoj po betoniranju
- enostavna in hitra montaža na mestu samem
- dobavljivo za KG-cevi in cevi KG-2000 DN 100 in DN 150
- brez prekinitve smeri pretoka (glej grafiko)
- primerno za skladiščenje
- s prirobnico za nanos polimerno modificiranih bitumenskih debelih premazov
- z vgrajenim 3-robnim tesnilom

Obseg dobave / dimenzije:

- gumi manšeta (EPDM)
 - kovinska objemka
 - slepi pokrov za izbijanje s prirobnico
 - lamelni čepi
- Pri dobavi v kompletu je vključena tudi:
- KG (2000) cev DN 100/ DN 150

	Nazivni premer za ?; ?cevi	H _p	Koda izdelka
brez ?cevi	ÖPÄ€€	SÖÄSÖÄ€€€	I 8 A`%\$\$
	ÖPÄÍ €	SÖÄSÖÄ€€€	I 8 A`%\$
s ?cevjó	ÖPÄ€€	SÖ	I 8 A`%\$\$#
	ÖPÄ€€	SÖÄ€€€	I 8 A`%\$\$#!'?' ;`&\$\$\$
	ÖPÄÍ €Á	SÖ	I 8 A`%\$#
	ÖPÄÍ €	SÖÄ€€€	I 8 A`%\$#!'?' ;`&\$\$\$

X = debelina stene v mm (200*, 240*, 250*, 300, 400)

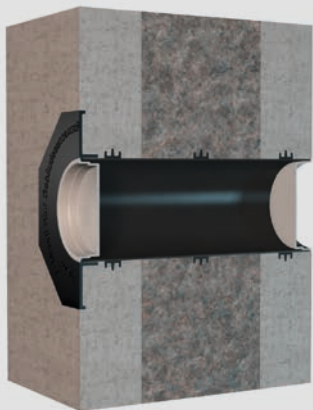
* samo pri DN 100

Nova univerzalna prehodna manšeta UDM nudi maksimalno fleksibilnost in zanesljivo tesnjenje. S svojim inovativnim principom omogoča, da običajne KG (2000) -cevi z dimenzijami DN 100 in DN 150 na mestu samem predelamo v stenske prehode, prilagojene debelini stene. Na ustrezno dolžino odrezani KG-cevni kos enostavno porinemo v prehodno manšeto in fiksiramo s kovinsko objemko trakom – bolj enostavno ne gre.

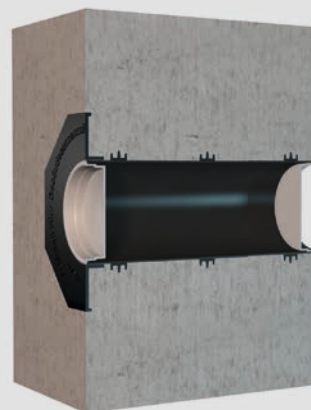
Tesnjenje proti vodotesnemu betonu izvedemo z vgrajenim, temeljito preizkušenim trirobnim tesnilom. Element UDM z vgrajeno prirobnico omogoča tudi nanos polimerno modificiranega bitumenskega debelega premaza. S tem se izognemo zamudni izdelavi utora pri KG-ceveh, pri čemer pogosto prihaja do napak. Ker jih lahko prilagajamo posameznemu namenu uporabe, so te manšete primerne za skladiščenje na delovišču.

Uvodnica prihodnosti

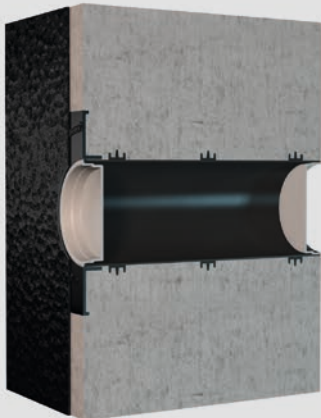
Vrste sten / možnosti vgradnje



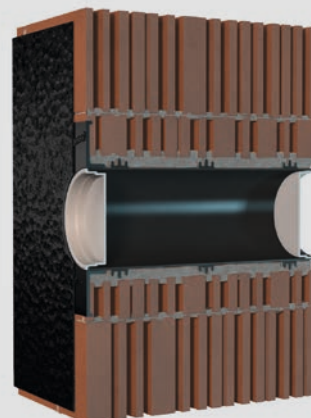
UFR v dvojnih stenah oz. v elementnih stenah



UFR v steni iz vodotesnega betona

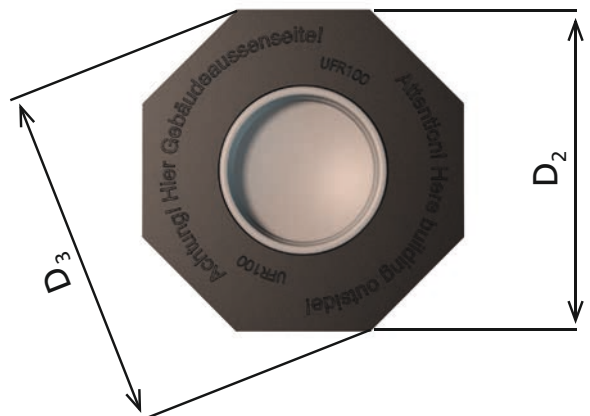
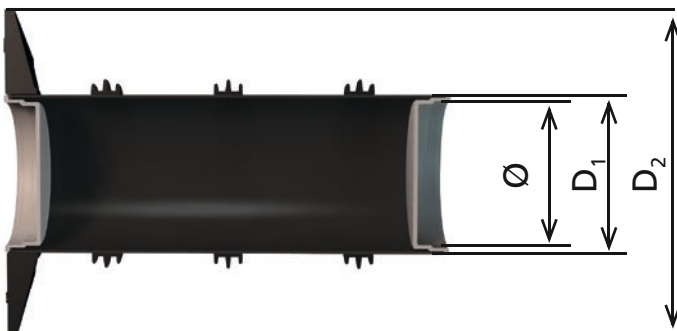


UFR v betonski steni z zunanjim tesnjenjem



UFR v opečni kleti z zunanjim tesnjenjem

Trirobna tesnila in prirobnica omogočajo vgradnjo v štiri različne vrste sten.



Univerzalna uvodnica UFR

S prirobnico za vse vrste sten



Koda izdelka:
UFR (D)/X

Značilnosti in tehniški podatki:

- s prirobnico za nanos polimerno modificiranih bitumenskih debelih premazov
- uporabna za vse vrste sten vključno z elementnimi stenski konstrukcijami
- Uporaba: DIN 18185, 4. del, vodotesen beton, razred obremenitve 1
- preizkušeno s preizkusom inštituta KIWA
- možnost rezanja cevi na ustrezno dolžino na kraju samem
- odporno proti zlomu
- enostavna montaža v opažu
- za vgradnjo poravnano z opažem
- dobavljeno s pokrovom in pripravljeno za vgradnjo.

Dimenzije

Zaščitna cev \varnothing (mm)	Zaščitna cev \varnothing_a (mm) D_1	Prirobnica \varnothing_a (mm) D_2	Prirobnica \varnothing_a (mm) D_3	Koda izdelka
100	110	210	227	UFR 100/X
150	162	260	282	UFR 150/X
200	214	311	336	UFR 200/X

UFR je plastična stenska zaščitna cev s prirobnico in 3-robnim tesnilom. Pri uporabi polimerno modificiranih bitumenskih debelih premazov in mineralnega tesnilnega blata (primer obremenitve po DIN 18195, 4. del) se zunanje tesnjenje lahko nanese s pomočjo prirobnice. Troje profilnih robnih tesnil zagotavlja varno zatesnitev tudi pri dvojnih oziroma elementnih stenah in pri vodotesnem betonu.

Univerzalno segmentno tesnilo za cevi HSD-SSG

Prednosti



Tehnika super segmentnih obročev

- prilagoditev tesnjenja obstoječemu premeru cevi oz. kabla na kraju samem
- segmenti z natančno oznako premera
- določena ločilna mesta za lažjo odstranitev segmentov
- razcepljeno/deljivo tesnilo za naknadno zatesnitev že položenih kablov oz. cevi



Pritisni segmenti z U-profilom

- maksimalna stabilnost ob minimalni uporabi materiala
- zahvaljujoč plemenitemu jeklu V2A (AISI 304L) tesnilo ne rjavi, je obstojno proti koroziji in visoke kakovosti



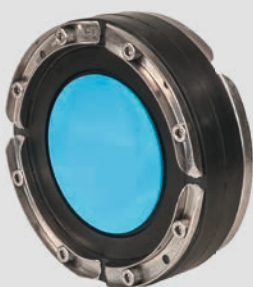
Kontrola zateznega momenta

- vgrajena vizualna in tipna kontrola vrtilnega momenta
- dodatna varnost pri montaži
- preprečevanje napak



Visoke zahteve

- širina tesnjenja 40 mm
- vodotesen beton, razred obremenitve 1
- visokokakovostna EPDM guma s trdoto 55 Shore za visoko stopnjo vzdržljivosti in dolgo življenjsko dobo



Slepi pokrov

- absolutno neprepusten za plin in vodo, tudi če cev oz. kabel še ni bil položen

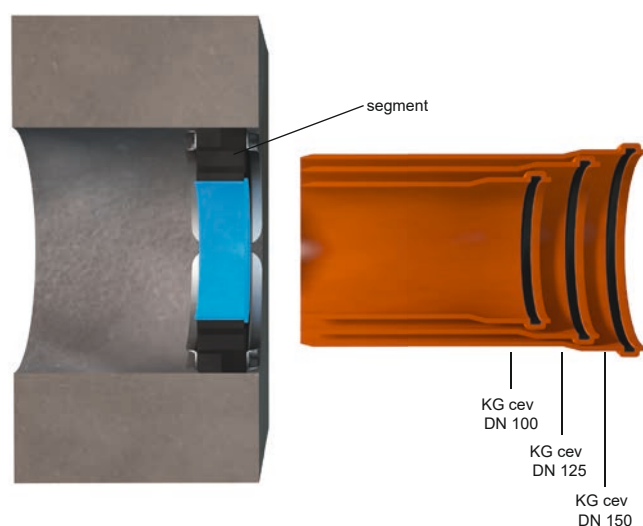
Univerzalno segmentno tesnilo za cevi HSD-SSG s super segmentno tehnologijo



Standardno tesnilo	Izvertina \varnothing_a (mm)	Primerno za cevi \varnothing_a (mm)	Koda izdelka
stopenjsko	100	25, 32, 40, 50, 63	HSD 100 - SSG - 25-63 V2A*/EPDM
	150	75, 90, 110	HSD 150 - SSG-75-110 V2A*/EPDM
	200	110, 125, 135, 160	HSD 200 - SSG - 110-160 V2A*/EPDM
brezstopenjsko	100	18 – 65	HSD 100 - SSG - 18-65-SL V2A*/EPDM
	150	70 – 112	HSD 150 - SSG - 70-112-SL V2A*/EPDM**
	200	110 – 162	HSD 200 - SSG - 110-162-SL V2A*/EPDM**
	250	159 – 211	HSD 250 - SSG - 159-211-SL V2A*/EPDM**
	300	200 – 252	HSD 300 - SSG - 200-252-SL V2A*/EPDM**

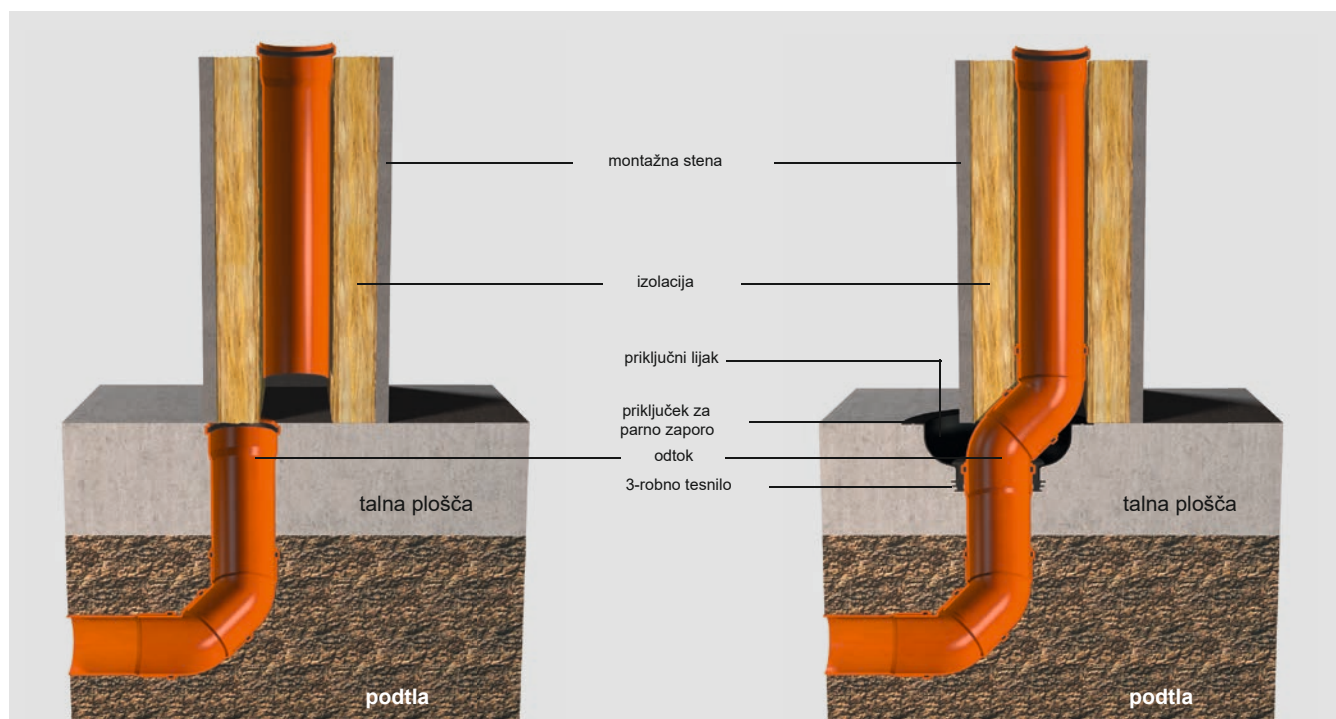
* na voljo v V4A (AISI 316L)

** na voljo v NBR



Serija HSD-SSG zajema 5 dimenzij tesnil v 8 variantah in predstavlja univerzalno rešitev za zatesnitev kablov oz. cevi s premerom \varnothing 18 – 252 mm v izvrtinah oz. zaščitnih cevih s premerom \varnothing 100 – 300 mm. Stopenjske variante HSD SSG so najbolj primerne za tesnjenje običajnih standardnih cevnih premerov, brezstopenjske izvedbe HSD SSG-SL pa omogočajo brezstopenjsko zatesnitev kablov in cevi s premeri \varnothing 18 – 252 mm, tudi kadar ne gre za standardni premer. S tehniko super segmentnih obročev lahko na kraju samem tesnilo prilagodimo določenemu premeru kabla oz. cevi, tako da je to tesnilo zelo primerno tudi za skladiščenje. Vse variante HSD-SSG so že deljene ali pa jih je možno razdeliti naknadno, kar omogoča tesnjenje kablov in cevi tudi potem, ko so ti že položeni oz. položene. Zahvaljujoč označenim segmentom in vgrajeni kontroli vrtilnega momenta se poveča tudi obratovalna varnost in občutno skrajša čas montaže.

Talni prehod s tolerančno izravnavo



Problem

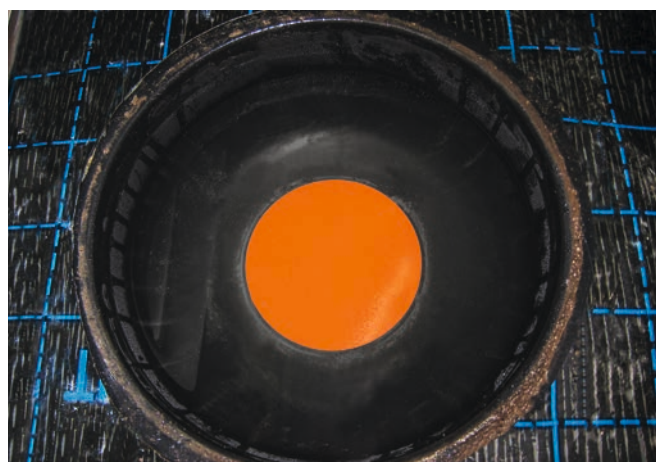
- povezava vertikalnih cevi s talnimi odtoki iz KG-cevi
- premostitev toleranc, v glavnem s pravokotnimi vdolbinami
- zelo draga za plin in paro nepropustna zatesnitev in vključitev parne zapore

Rešitev

- priključni lijak AT za priključitev KG-cevi z vgrajeno tolerančno izravnavo do 90 mm (po betoniranju) v vseh smereh, med vertikalno cevjo in talnim odtokom
- nadomešča izvedbo vdolbin in s tem draga dodatna dela
- vgrajena lepilna prirobnica za pritrditev na parno zaporo



Težava: Priključitev parne zapore



Enostavna vključitev parne zapore s pomočjo lepilne prirobnice

Priključni lijak AT



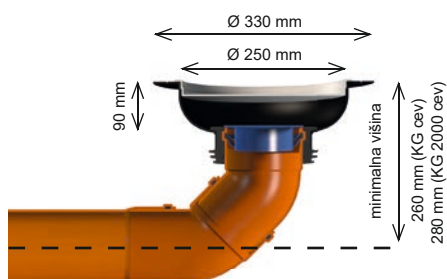
Koda izdelka:
AT 100/X

Lastnosti in tehniški podatki:

- Uporaba: vodotesni beton, razred obremenitve 1
- preizkušeno s strani MPA
- povezava cevi in lonca z gumeno manšeto omogoča fleksibilnost
- z vgrajenim trirobnim tesnilom
- priključni lijak z montirano talno kanalizacijsko cevjo – ravna izvedba ali z lokom 45°
- montirano in pripravljeno za vgradnjo
- dobava skupaj z zapornim pokrovom za zaščito pred betonom in umazanijo
- priključni lijak izdelan iz ABS
- cev iz polivinilklorida (PVC-U, KG-cev) ali polipropilena (PP, KG-cev 2000)

Nazivni premer KG cevi	Tip	Izvedba	Skupna dolžina x v mm	Koda izdelka
DN 100	KG	ravna	približno 590*	AT 100/590
		koleno 45°		AT 100/45°
	KG 2000	ravna	približno 590*	AT 100/590 - KG 2000
		koleno 45°		AT 100/45° - KG 2000

* Druge nazivne širine od 250 mm do 590 mm so dobavljive po naročilu



Priključni lijak za KG cev je idealna rešitev za popolnoma prilegajočo instalacijo odpadne vode in lepo izvedeno povezavo med vertikalnimi cevmi in KG- talnimi izpusti. S tem da s priključnim lijakom AT-100 za KG-cevi priključno mesto med odtočno cevjo in nadaljnjo odvodno cevjo lahko namenoma postavi še globlje, se zamik priključnih osi s KG-loki lahko izravna že v sami talni plošči. Priključni lijak za KG-cevi je možno hitro in brez uporabe orodja montirati pri polaganju odtočnih kanalizacijskih cevi in to že pred betoniranjem talne plošče.

Standardni talni prehod BDM

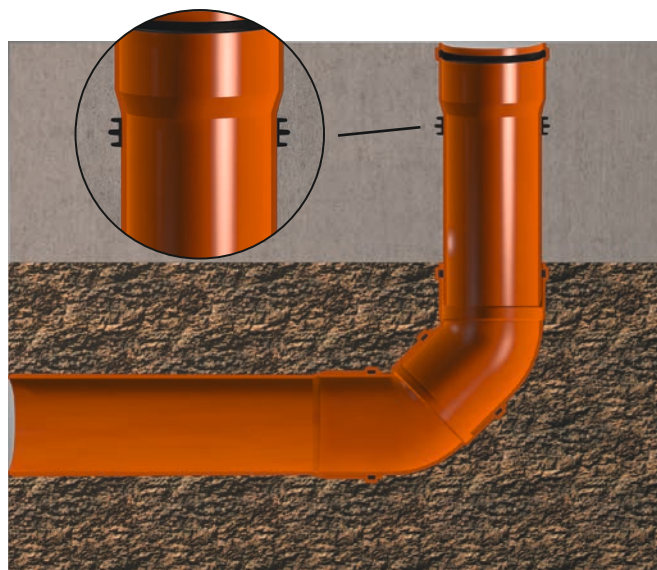
vodna zapora za talne izpuste



Koda izdelka:
BDM (D)/500 (KG 2000)

Lastnosti in tehniški podatki:

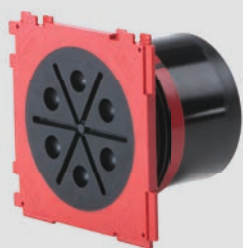
- Uporaba: vodotesen beton, razred obremenitve 1
- preizkušen s strani MPA
- hitra in enostavna montaža
- kakovostno in robustno trirobno tesnilo iz EPDM-ja, predmontirano



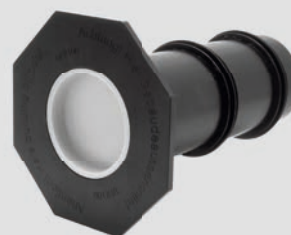
Trirobno tesnilo – varno, preizkušeno in zanesljivo tesnjenje

- absolutno vodotesno
- zanesljivo in tlačno neprepustno tesnjenje proti betonu
- preizkušeno s strani MPA

Ø _i v mm	Skupna dolžina v mm	Tip cevi	Koda izdelka
100	500	KG	BDM 100/500
		KG 2000	BDM 100/500 KG 2000
150		KG	BDM 150/500
		KG 2000	BDM 150/500 KG 2000



HSI 150 s trirobnim tesnilom (uporabljeno približno 140.000-krat na leto pri izgradnji transformatorskih postaj in stavb)



UFR s trirobnimi tesnili – primerno tudi za dvojne stene oz. elementne stene (uporabljeno približno 11.000-krat na leto pri izgradnji stavb)

TElement BDM je talni izpust KG- cevi s prigradenim trirobnim tesnilom, ki služi kot prirobnica vodne zapore. Trirobno tesnilo je vloženo v beton, kapilarne razpoke med betonom in KG-cevjo pa ščitijo stavbo pred naraščajočo vodo.

Vodna zapora HMK

vodna zapora za talne izpuste



Lastnosti in tehniški podatki:

- Uporaba: vodotesen beton, razred obremenitve 1
- preizkušeno s preizkusom inštituta KIWA
- hitra montaža
- primeren za vse standardne materiale cevi
- 2 kosa napenjalnih trakov iz kromiranega jekla za pritrditev vodne zapore

Dimenzije

Vodna zapora \varnothing_a in mm	Zunanji premer cevi v mm	Območje uporabe		Koda izdelka
		od \varnothing (mm)	do \varnothing (mm)	
198	110	105	116	HMK-DN 110
213	125	120	130	HMK-DN 125
228	140	135	148	HMK-DN 140
247	160	154	166	HMK-DN 160
282	200	195	210	HMK-DN 200

Vodna zapora HMK se uporablja povsod tam, kjer so cevovodi neprepustno za pritiskajočo vodo speljani skozi betonske stene, jaške in talne plošče. Zidni ovrtnik je vložen v beton in predstavlja idealno rešitev povsod tam, kjer ni možna izvedba stenskega prehoda ali izvrtine. Vodna zapora HMK se uporablja pri polaganju običajnih plastičnih cevi iz PVC-ja ali PE-ja. Primerena je tudi za vse druge standardne cevne materiale. Montaža na čisti in gladki cevni površini se izvede s pomočjo 2 napenjalnih trakov iz inox-a.

TIGHT.CABLE.PIPE.BUILDINGENTRY.ALWAYS.RELIABLE.ALWAYS.TIGHT.CABLE.PIPE.BUILDING
DINGENTRY.ALWAYS.RELIABLE.ALWAYS.TIGHT.CABLE.PIPE.BUILDINGENTRY.ALWAYS.RELIA
ABLE.ALWAYS.TIGHT.CABLE.PIPE.BUILDINGENTRY.ALWAYS.RELIABLE.ALWAYS.TIGHT.CABLE
BUILDINGENTRY.ALWAYS.RELIABLE.ALWAYS.TIGHT.CABLE.PIPE.BUILDINGENTRY.ALWAYS.F
ABLE.PIPE BUILDINGENTRY ALWAYS.RELIABLE.ALWAYS.TIGHT.CABLE.PIPE.BUILDINGENTRY
TRY.ALWAYS.RELIABLE.ALWAYS.TIGHT.CABLE.PIPE.BUILDINGENTRY.ALWAYS.RELIABLE.ALV
LWAYS.TIGHT.CABLE.PIPE.BUILDINGENTRY.ALWAYS.RELIABLE.ALWAYS.TIGHT.CABLE.PIPE.B
BUILDINGENTRY ALWAYS.RELIABLE ALWAYS.TIGHT.CABLE.PIPE.BUILDINGENTRY.ALWAYS.F
AYS.RELIABLE.ALWAYS.TIGHT.CABLE.PIPE.BUILDINGENTRY.ALWAYS.RELIABLE.ALWAYS.TIG
LE ALWAYS.TIGHT CABLE.PIPE.BUILDINGENTRY. ALWAYS. ALWAYS. ALWAYS. TIGHT.CABLE.P
LE.PIPE.BUILDINGENTRY.ALWAYS.RELIABLE. ALWAYS. ALWAYS. ALWAYS. BUILDINGENTRY.AL
ALWAYS.RELIABLE.ALWAYS.TIGHT.CABLE PIPE BUILDINGENTRY. ALWAYS. ALWAYS. ALWAYS
S.TIGHT.CABLE.PIPE.BUILDINGENTRY.ALWAYS.RELIABLE.ALWAYS.TIGHT.CABLE PIPE BUI
DINGENTRY.ALWAYS.RELIABLE.ALWAYS.TIGHT.CABLE PIPE BUILDINGENTRY. ALWAYS.F
CABLE.PIPE.BUILDINGENTRY.ALWAYS.RELIABLE.ALWAYS.TIGHT.CABLE PIPE BUILDING
NTRY.ALWAYS.RELIABLE.ALWAYS.TIGHT.CABLE.PIPE. BUILDINGENTRY. ALWAYS.F
LIAB

ALWAYS HAUFF